

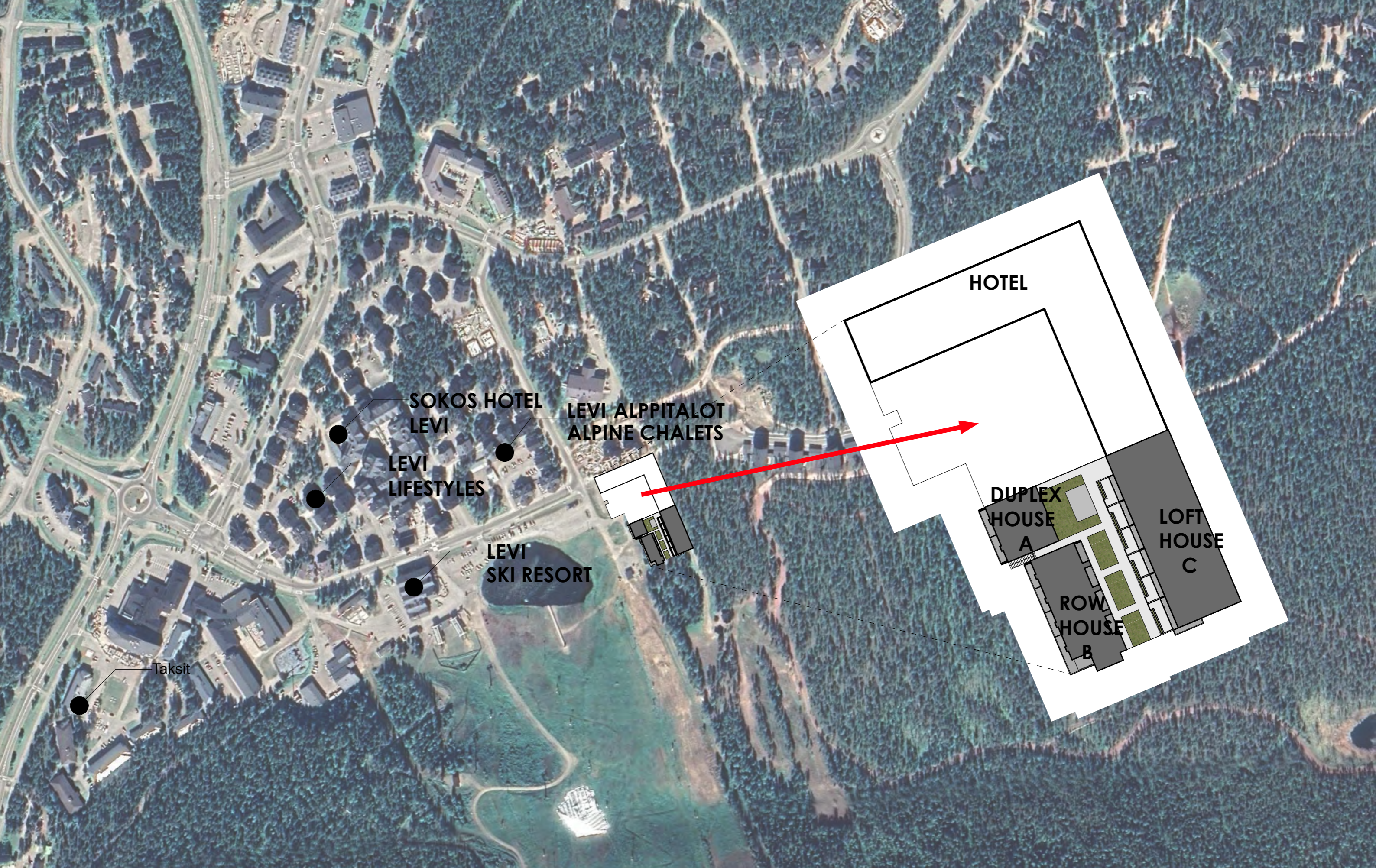


ICY HOT CHALET LEVI

JAAKKO PURO OY
DC3 DESIGN & CONSULTING

12.4.2022





ICY HOT CHALET LEVI

Se on todella "kuumaa" kylmässä.

Lämpöä huokuvat rakennukset vetoavat tunteisiin. Ylitämme Lapissa vihdoin rajan – ICY HOT tavoittaa luksuksen, josta olet voinut nähdä sipaisun Ranskan Megevessä, Sveitsin Zermatissa tai Yhdysvaltojen Aspenissa. Nyt raja on ylitetty, ja se on myös Levillä.

SIJAINTI

On hämmäntävää, miten se löysi sijansa! ICY HOT CHALET LEVI on käden ulottuvilla, keskellä, silti omissa ympäristössään ylväänä rinteiden juurella. Ski in / ski out ja kävellen kohdattavissa.

Ajat autolla talliisi, nouset omaan unelmien huoneistoon, ja mikään ei häiritse avarien ikkunoiden tunturimaisemaasi – se on sinun!

ICY HOT CHALET LEVI on harkittua ylellisyyttä pikantista 54,5m² :n huoneistosta yli 200m² :n hulpeisiin kaksikerroksisiin Loft-huoneistoihin.

ICY HOT CHALET LEVI

Don't mind the cold surroundings - this is really "hot"!

The buildings that ooze warmth and comfort and appeal to all senses. We have finally transcended the limits in Lapland – ICY HOT brings you the level of luxury, the hint of which you might only have seen somewhere in the French Megève, Swiss Zermatt and American Aspen. Now you can fully taste it here at Levi, in the Finnish Lapland as well!

LOCATION

The extraordinary placement is truly amazing: ICY HOT CHALET LEVI is set within easy reach of all essential facilities and yet, it enjoys its privacy, standing noble next to the slopes. Ski in / Ski out and find everything that you need within a walking distance.

Park your car in the basement garage, enter your dream loft apartment and enjoy the spectacular slope view from the huge windows – nothing will disrupt it as it is all yours!

ICY HOT CHALET LEVI is full of carefully tailored luxury starting from the piquant 54,5m² apartment to the gorgeous over 200 m² two-storey loft apartments.

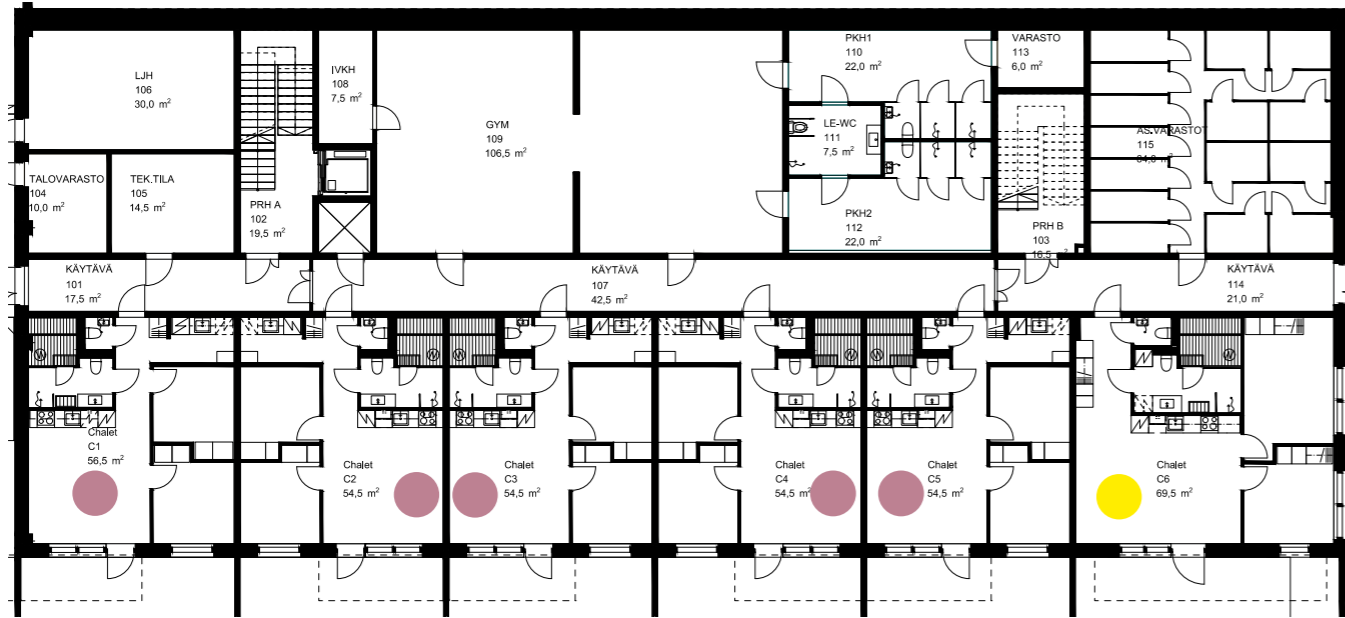






LOFT HOUSE

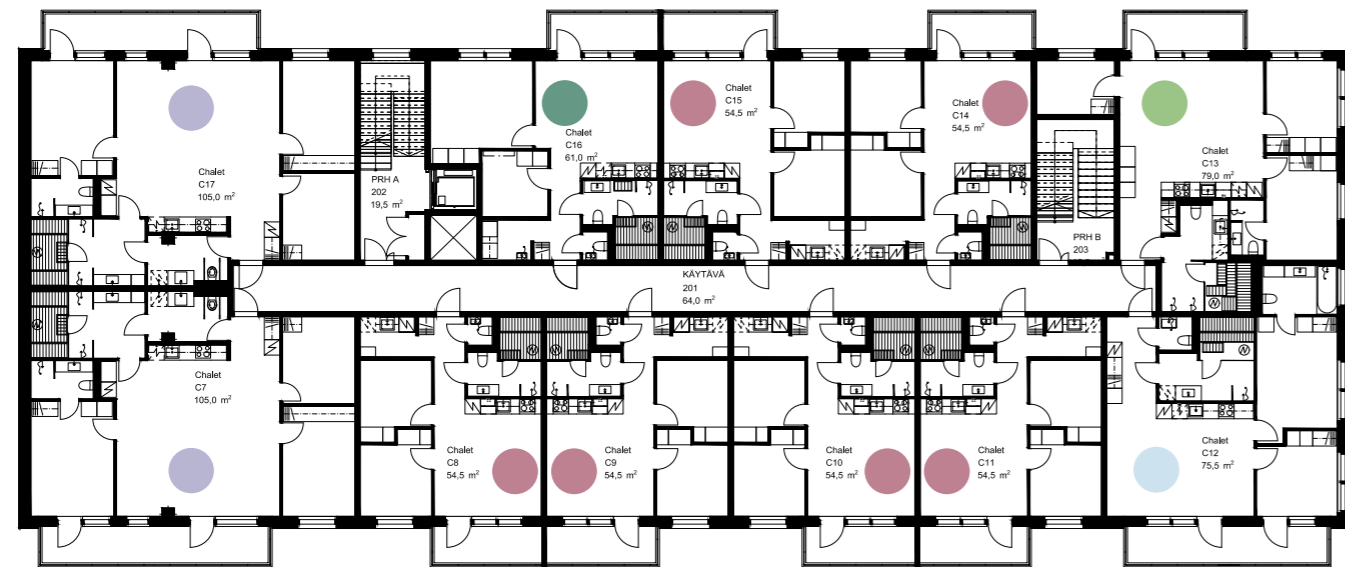
1ST FLOOR



3RD FLOOR



2ND FLOOR



4TH FLOOR



● CHALET TYPE C2
54,5m2

● CHALET TYPE C16
61m2

● CHALET TYPE C6
69,5m2

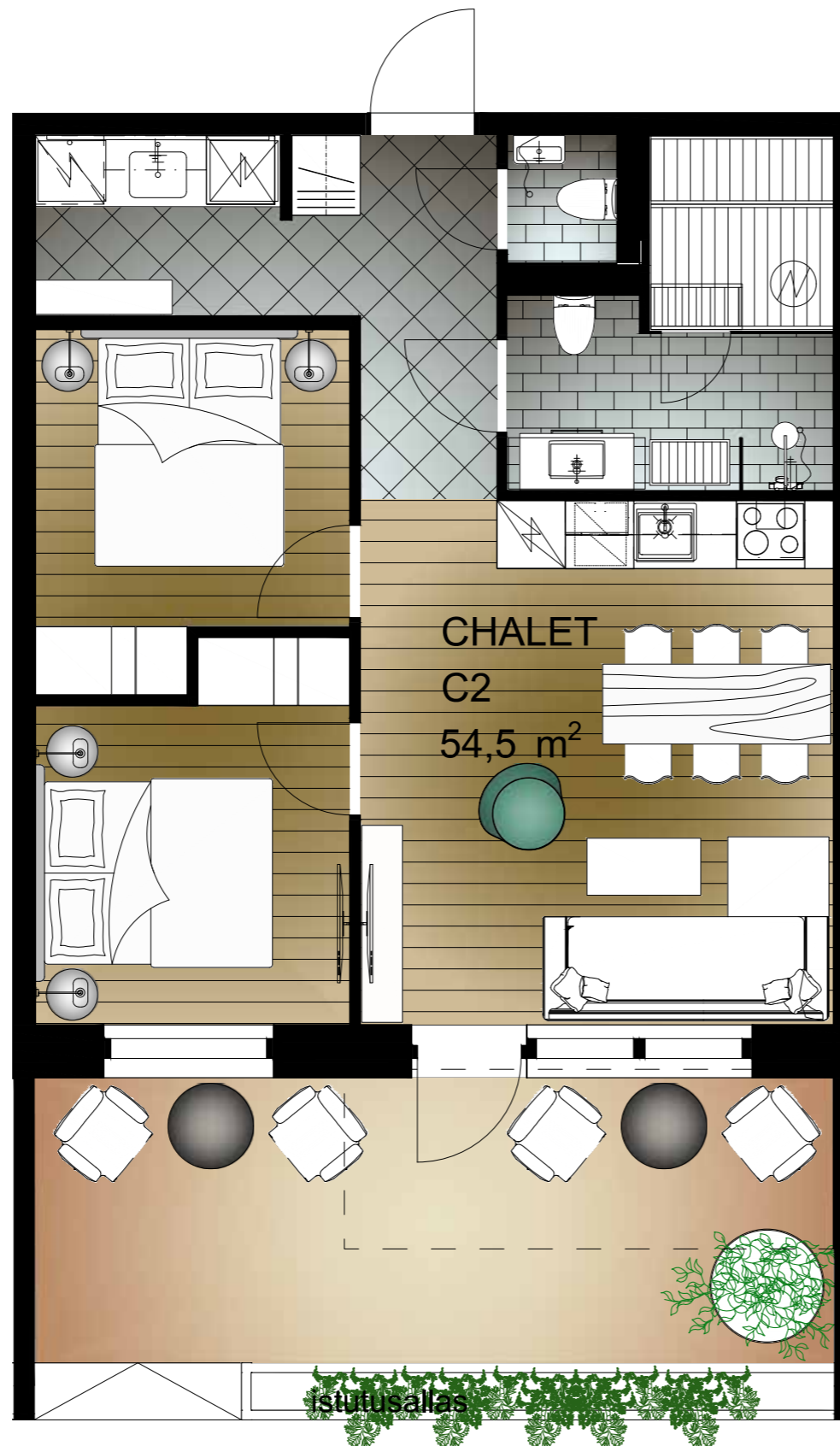
● CHALET TYPE C17
105m2

● CHALET TYPE C12
75,5m2

● CHALET TYPE C19
111m2

● CHALET TYPE C13
79m2

● CHALET TYPE C30
221m2



CHALET LAYOUT C2:

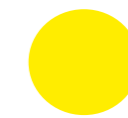
54,5m²

HUONEISTOT / APARTMENTS

- C2
- C3
- C4
- C5
- C8
- C9
- C10
- C11
- C14
- C15
- C23
- C24

HUONEISTO/ APARTMENT

C1 -> 56,5m²



CHALET LAYOUT C6:

69,5m²

HUONEISTO / APARTMENT
C6



CHALET LAYOUT C12:

75,5m²

HUONEISTOT/ APARTMENTS

C12

C21



CHALET LAYOUT C13:

79m²

HUONEISTOT/ APARTMENTS

C13

C22



Chalet
C16
61,0 m²



CHALET LAYOUT C16:

61m²

HUONEISTOT/ APARTMENTS

C16
C25
C32



CHALET LAYOUT C17:

105m²

HUONEISTOT/ APARTMENTS

C7

C17

C18

C26

C27

C33



CHALET LAYOUT C19:

111m²

HUONEISTOT/ APARTMENTS

C19

C20

C28

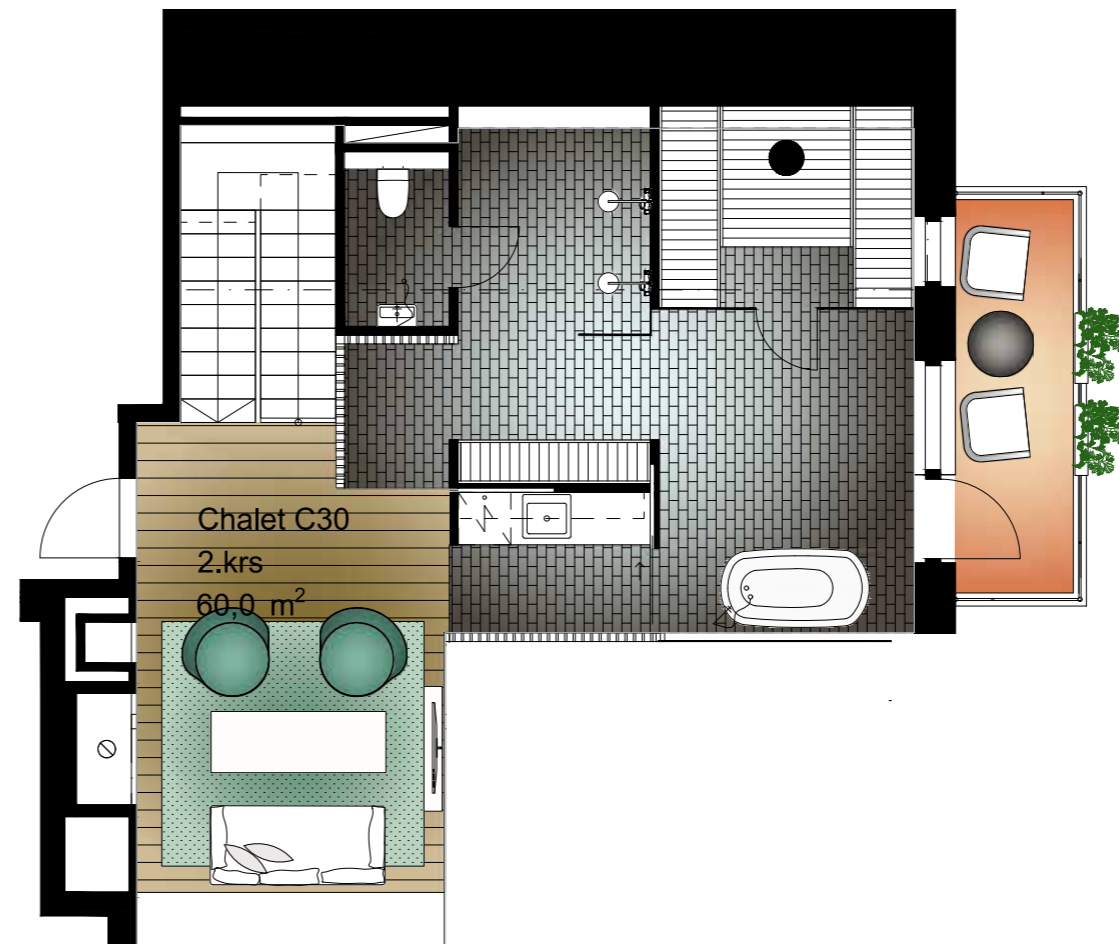
C29

C31

1ST FLOOR



2ND FLOOR



CHALET LAYOUT C30:

221m²

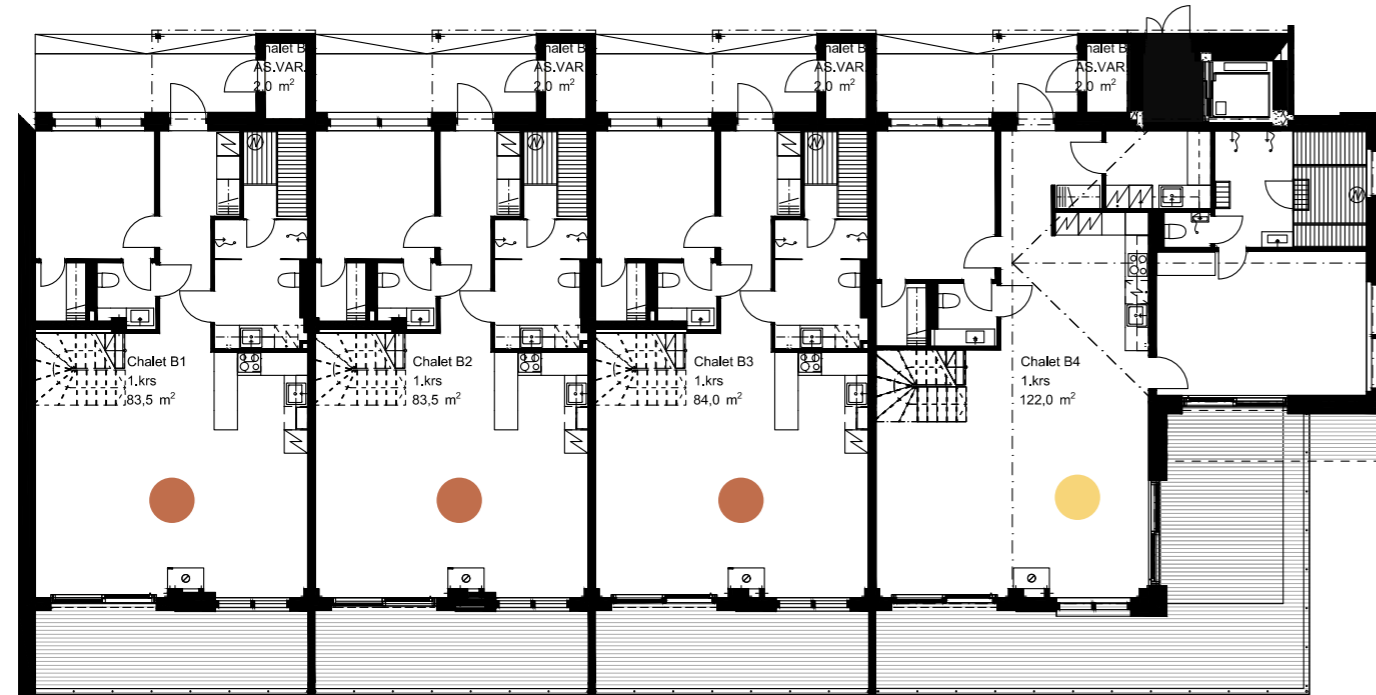
KAKSIKERROKSI-
HUONEISTO

TWO STOREY APARTMENT

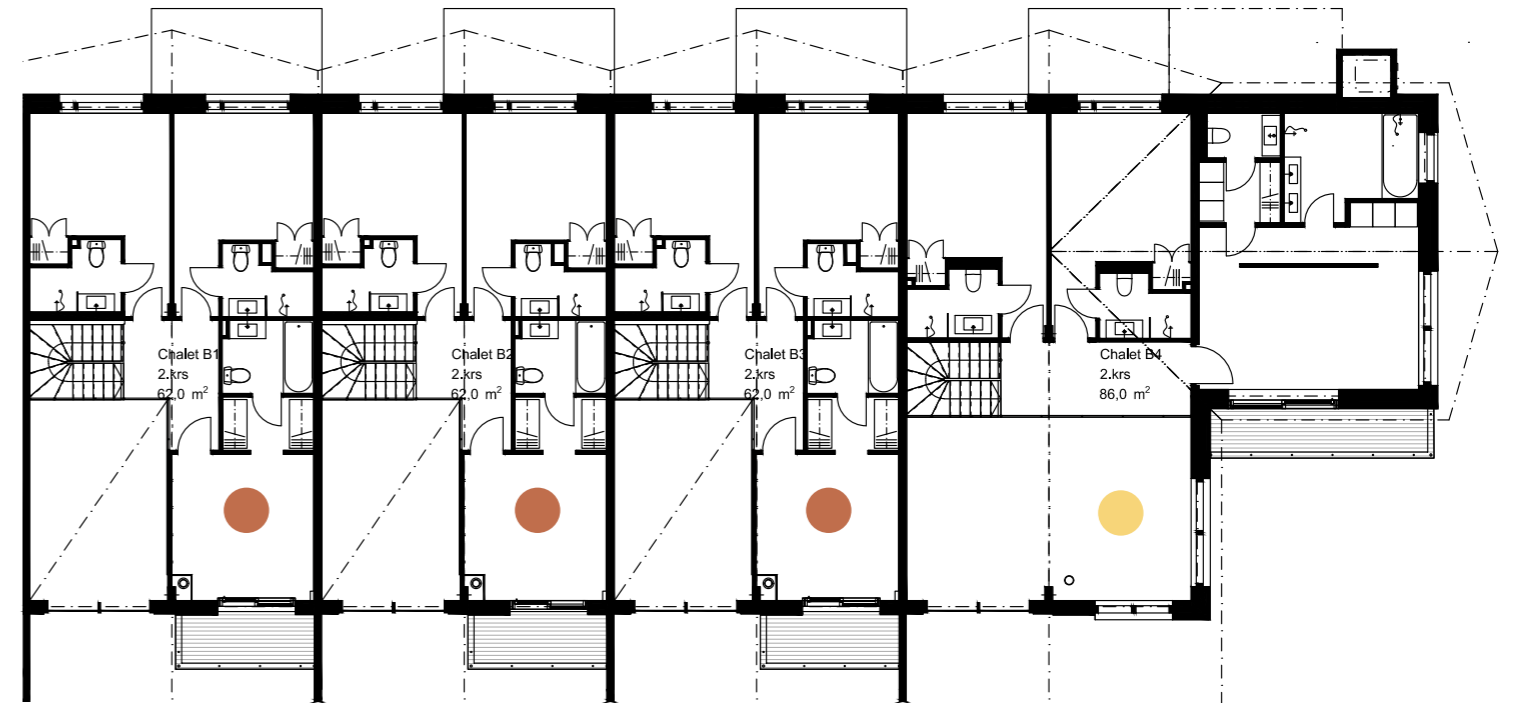
C30

ROW HOUSE

1ST
FLOOR



2ND
FLOOR



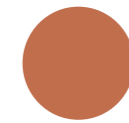
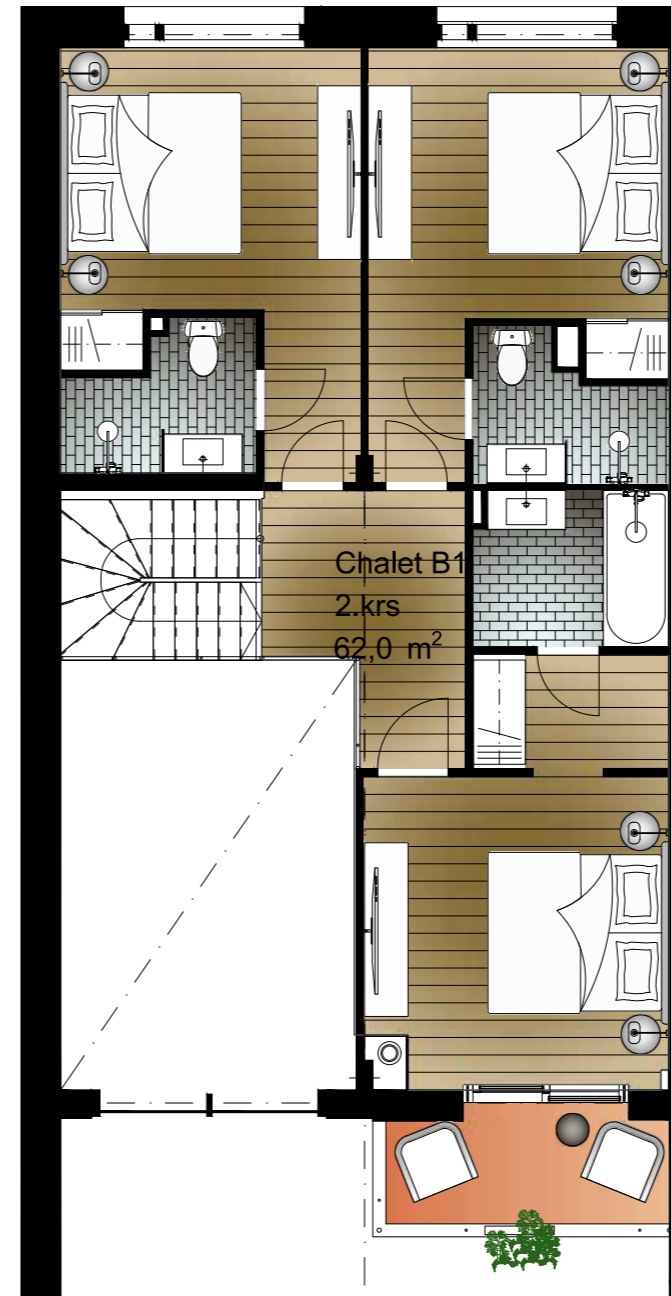
● CHALETS B1, B2, B3
148m²

● CHALET B4
341m²

1ST FLOOR



2ND FLOOR



CHALET LAYOUT B1:

KAKSIKERROKSI-
HUONEISTO

TWO STOREY APARTMENT

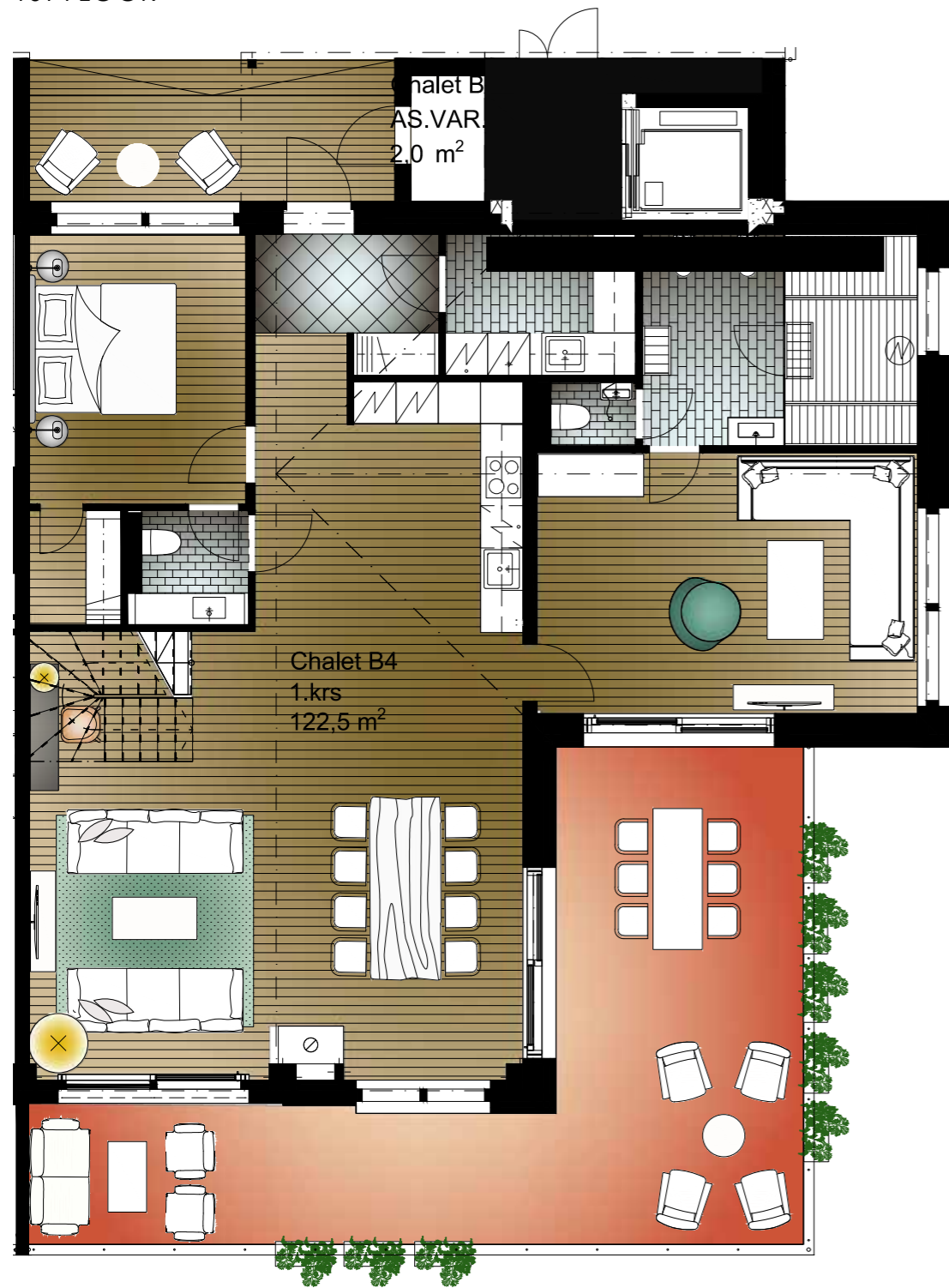
148m²

B1

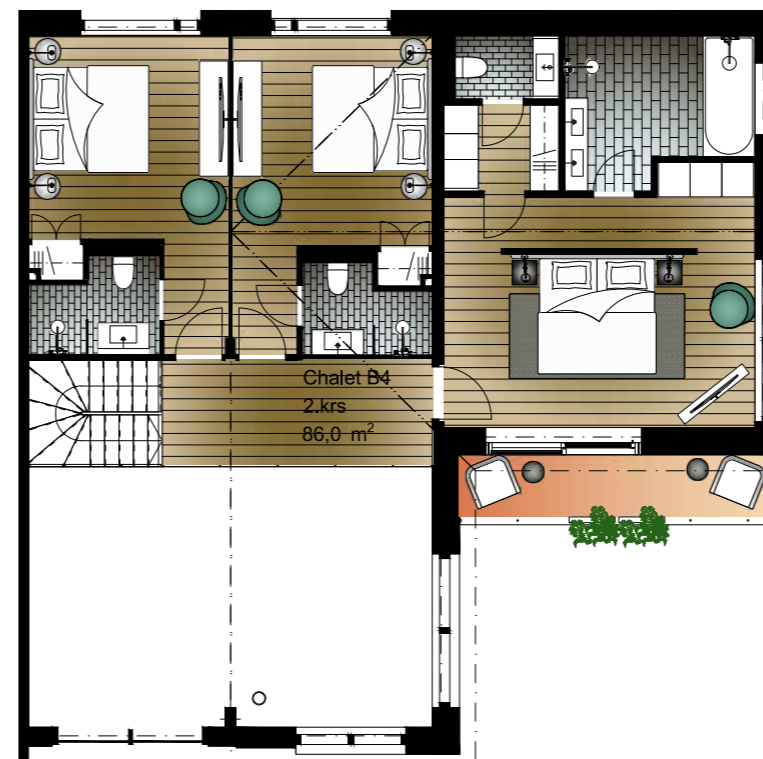
B2

B3

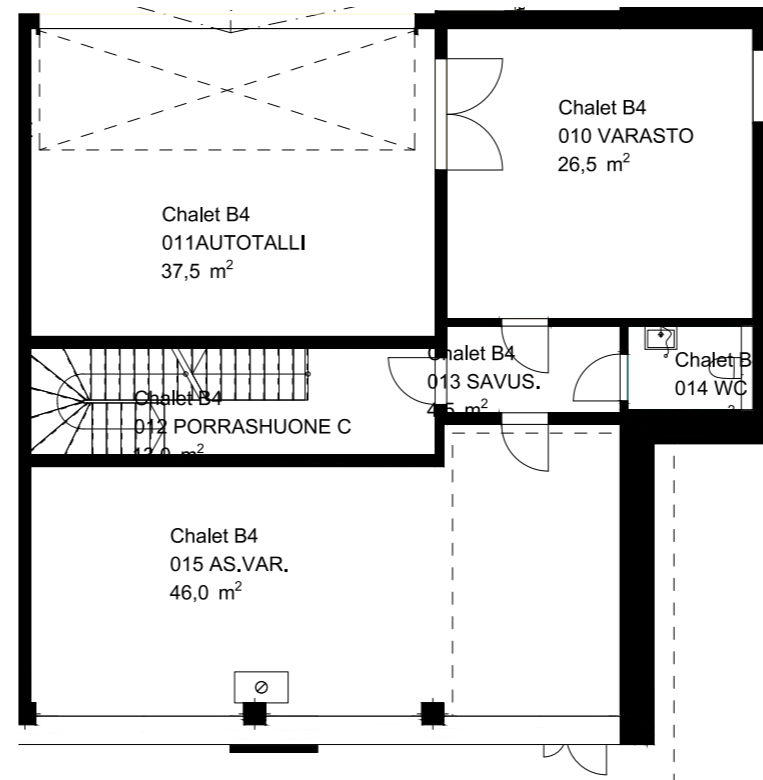
1ST FLOOR



2ND FLOOR



BASEMENT



CHALET LAYOUT B4:

KOLMIKERROKSI-
HUONEISTO

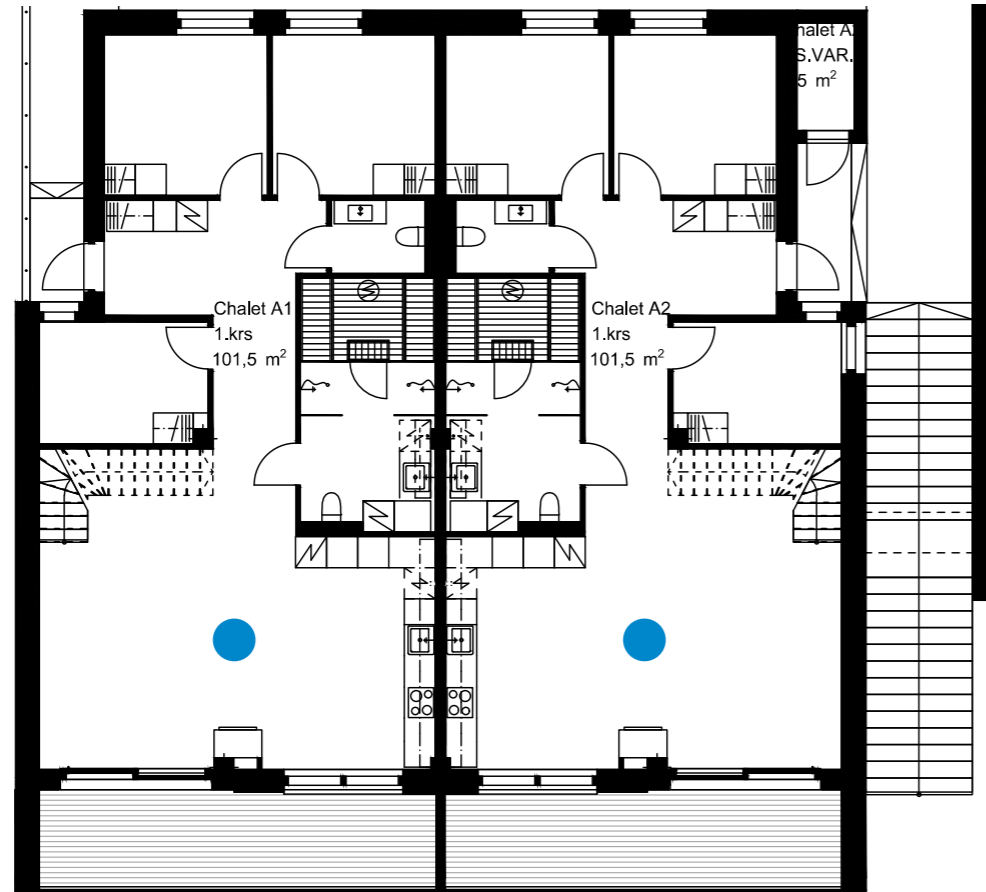
THREE STOREY APARTMENT

341m²

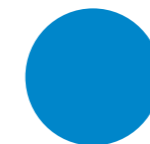
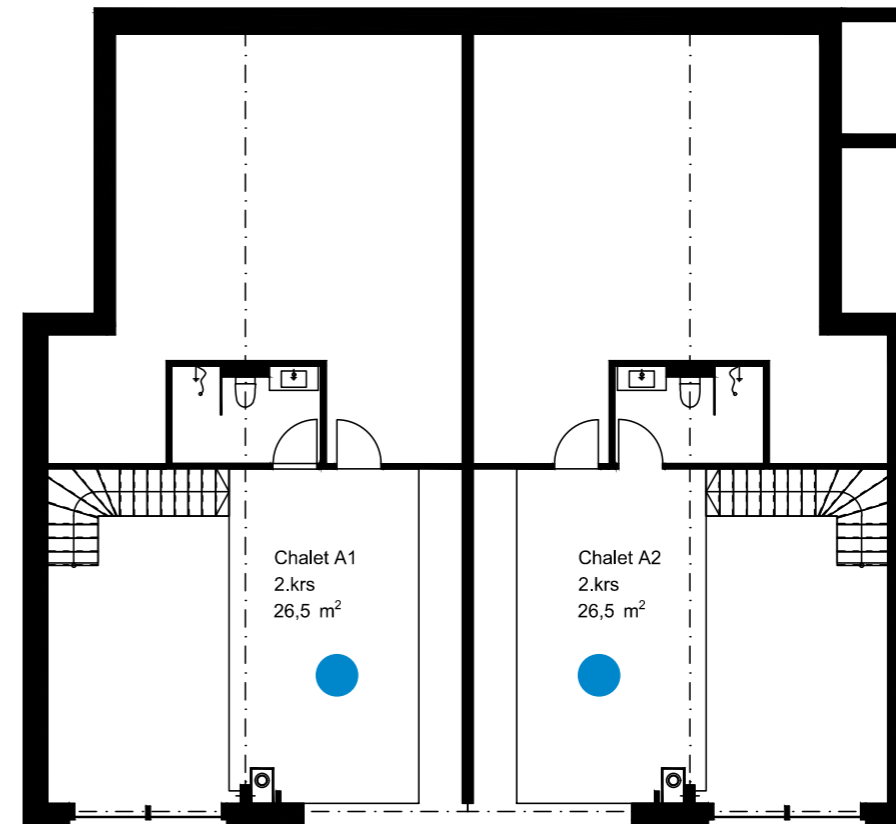
B4

DUPLEX HOUSE

1ST
FLOOR



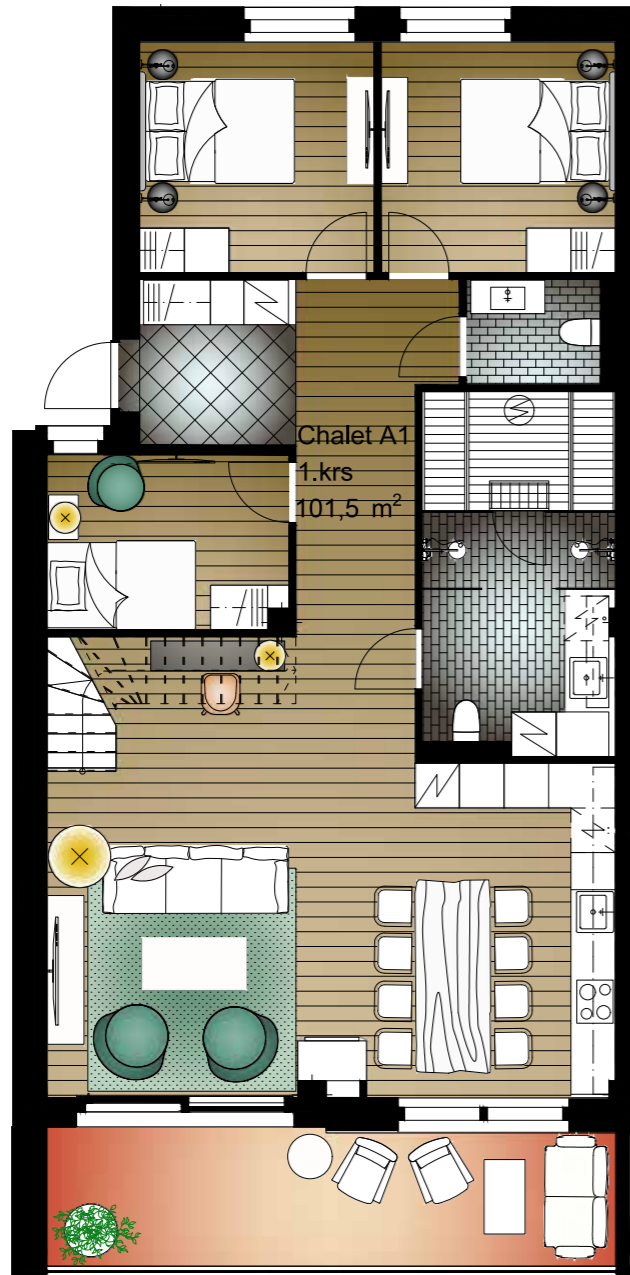
2ND
FLOOR



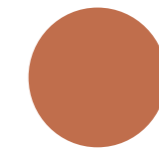
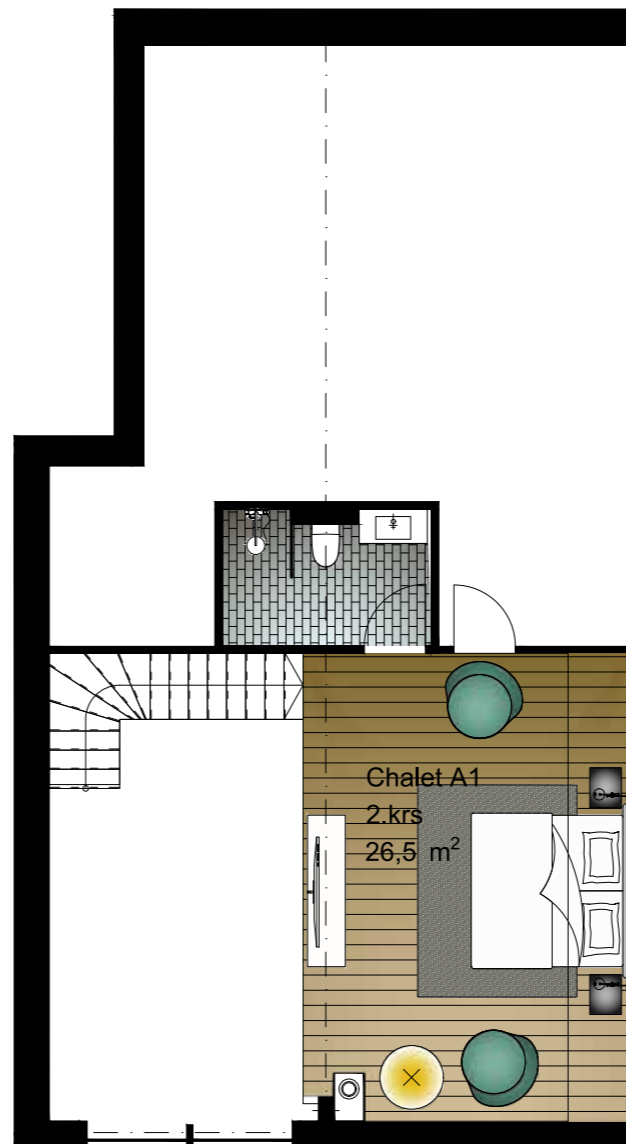
CHALET A1
128m²

CHALET A2
131m²

1ST FLOOR



2ND FLOOR



CHALET LAYOUT A1:

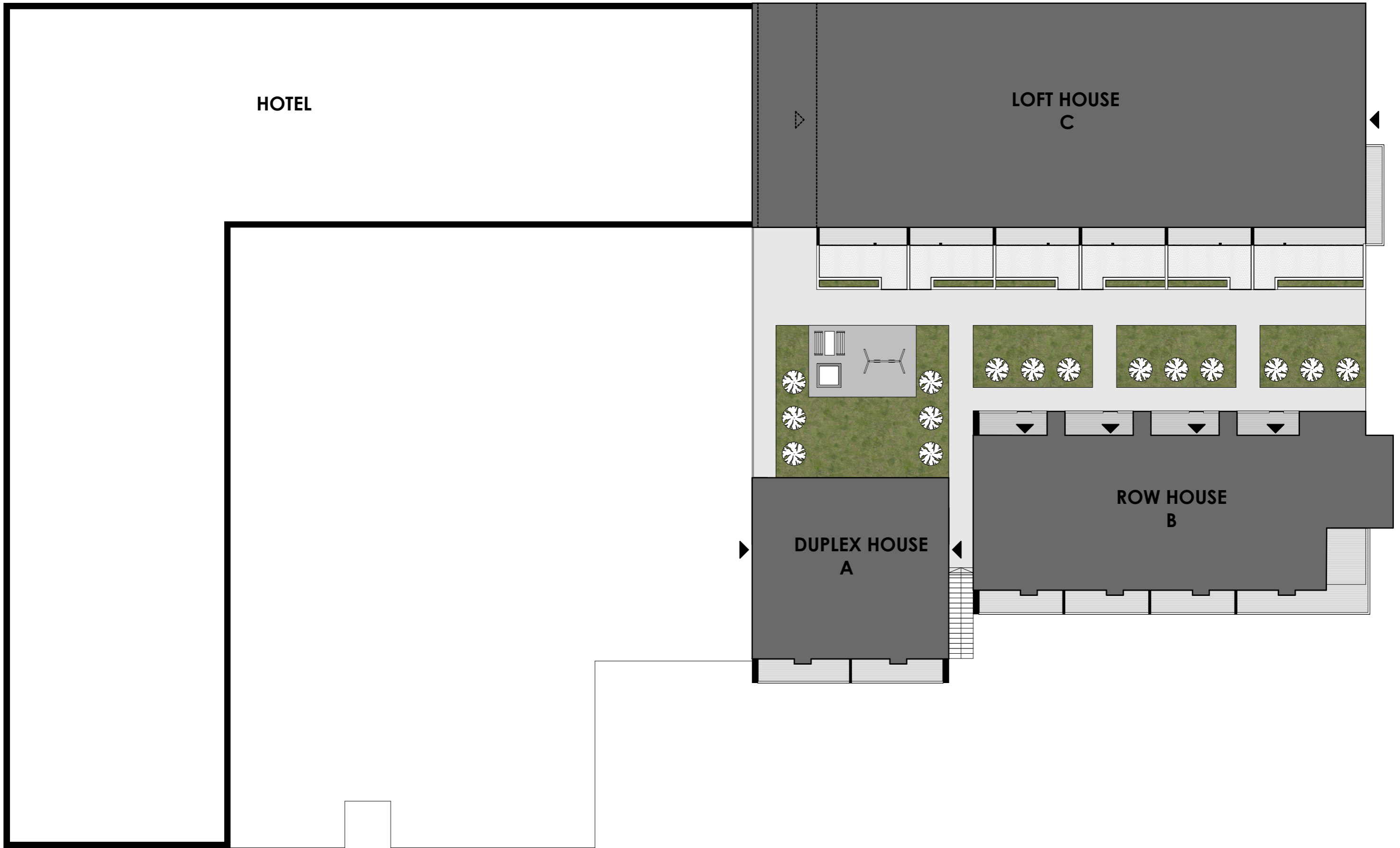
KAKSIKERROKINEN
HUONEISTO

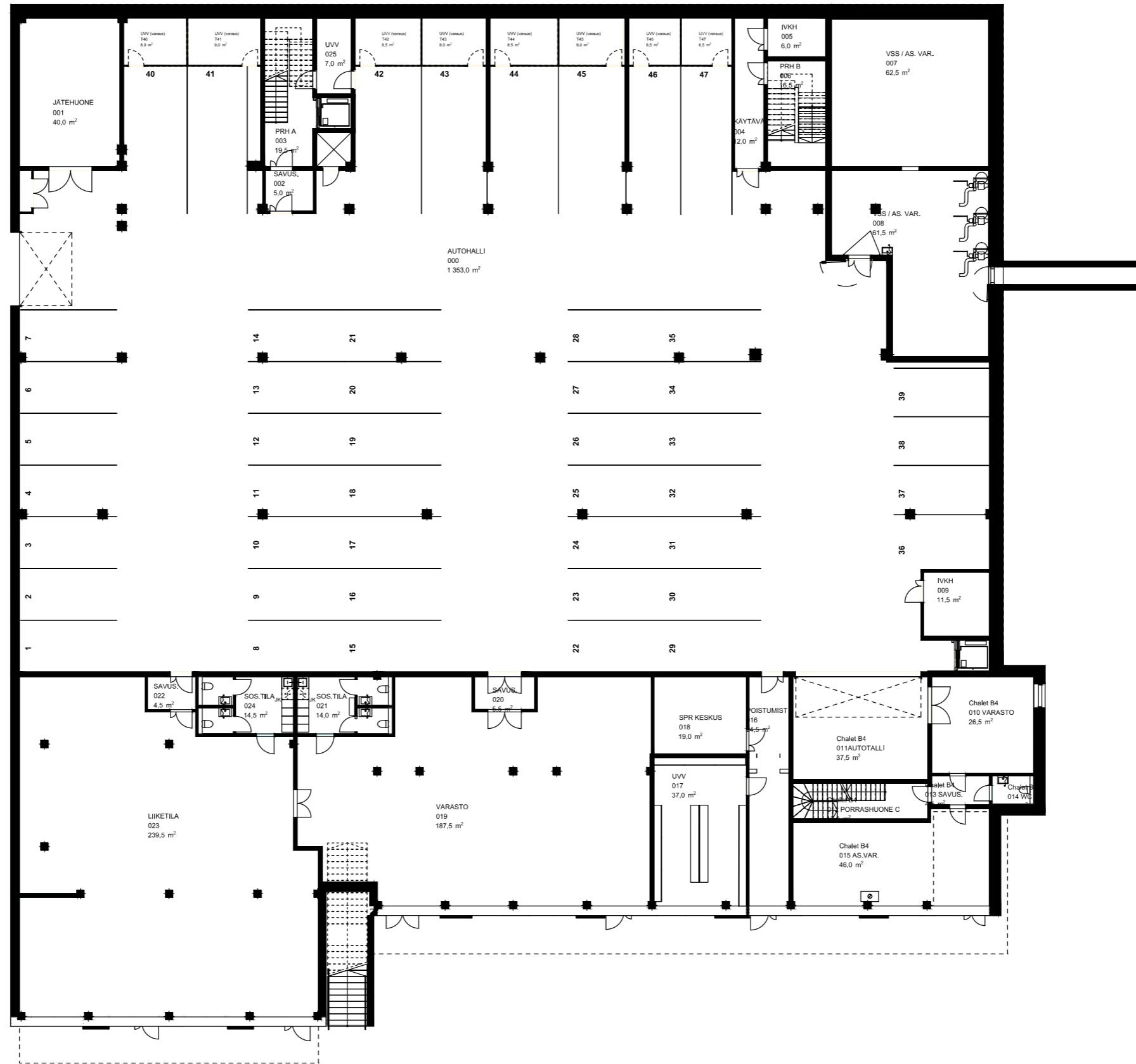
TWO STOREY APARTMENT

128m²
A1

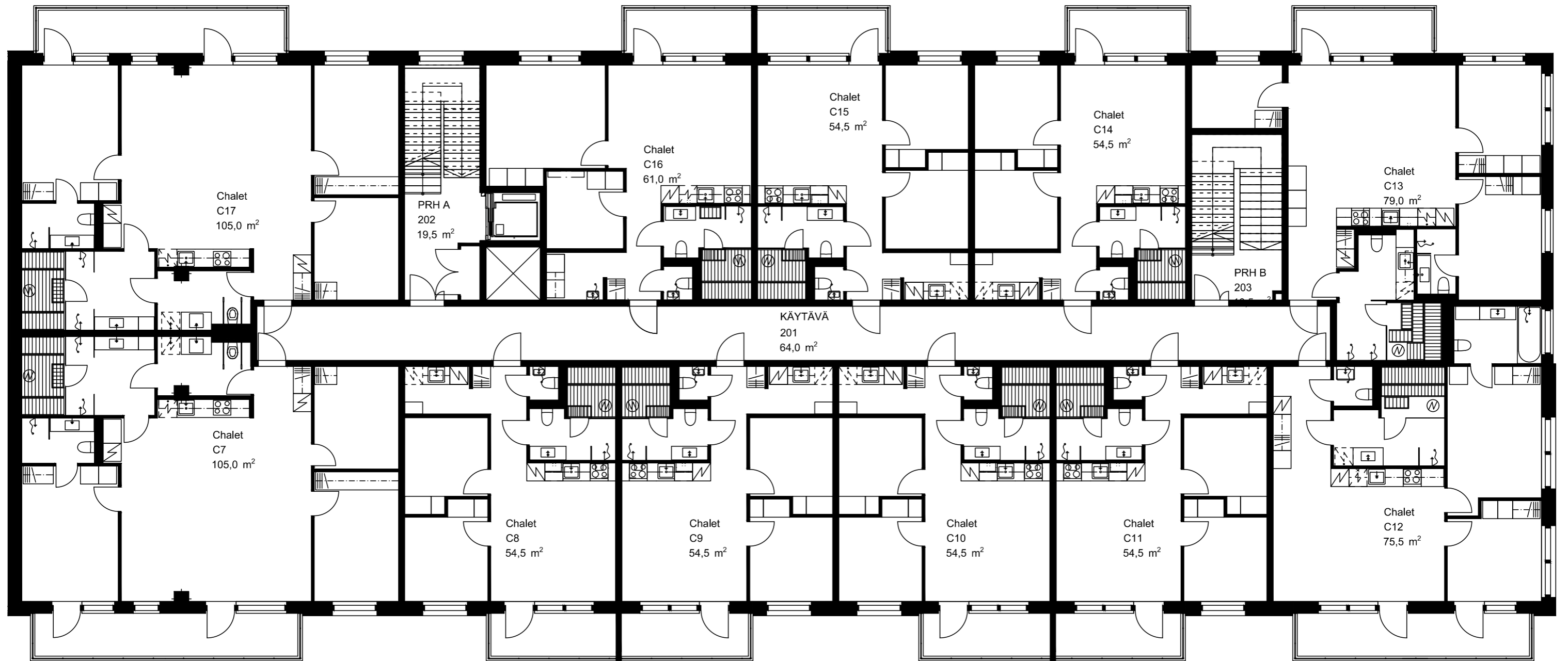
131m²
A2

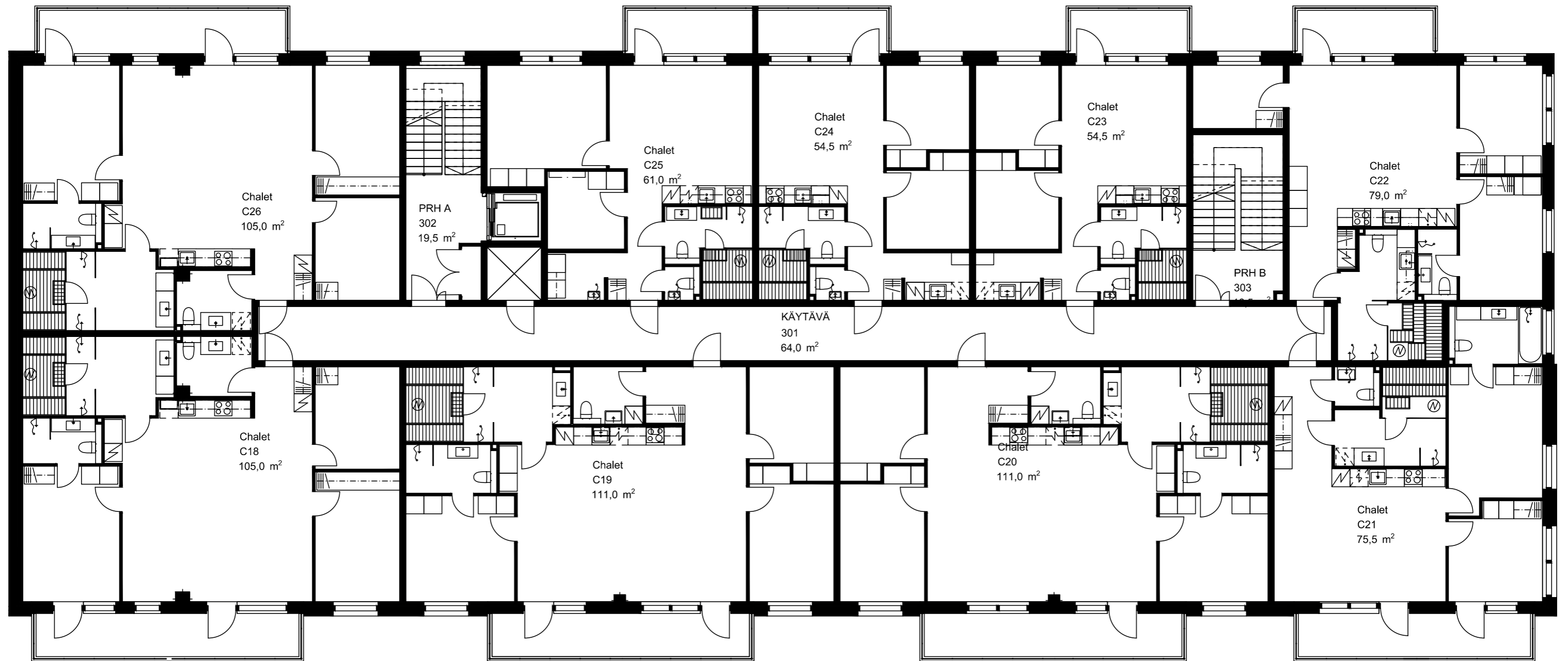
LAYOUTS

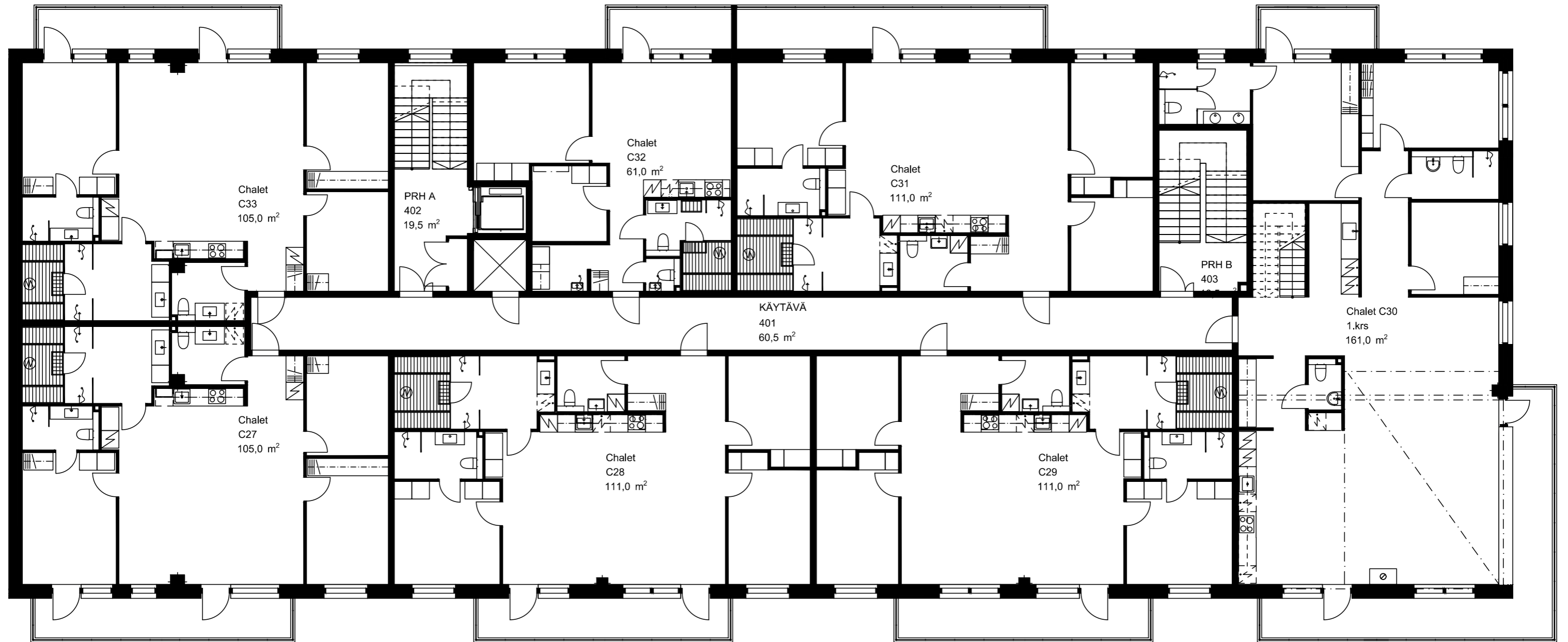


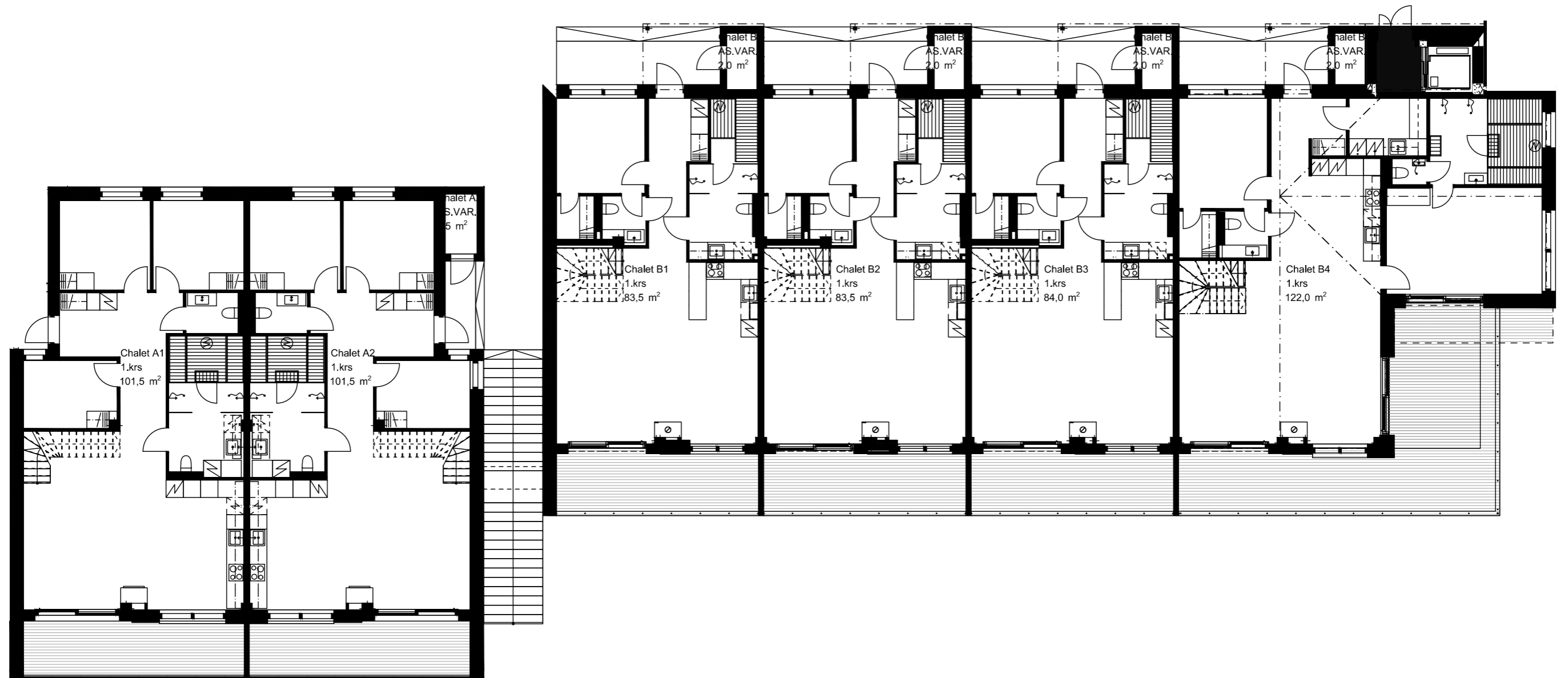


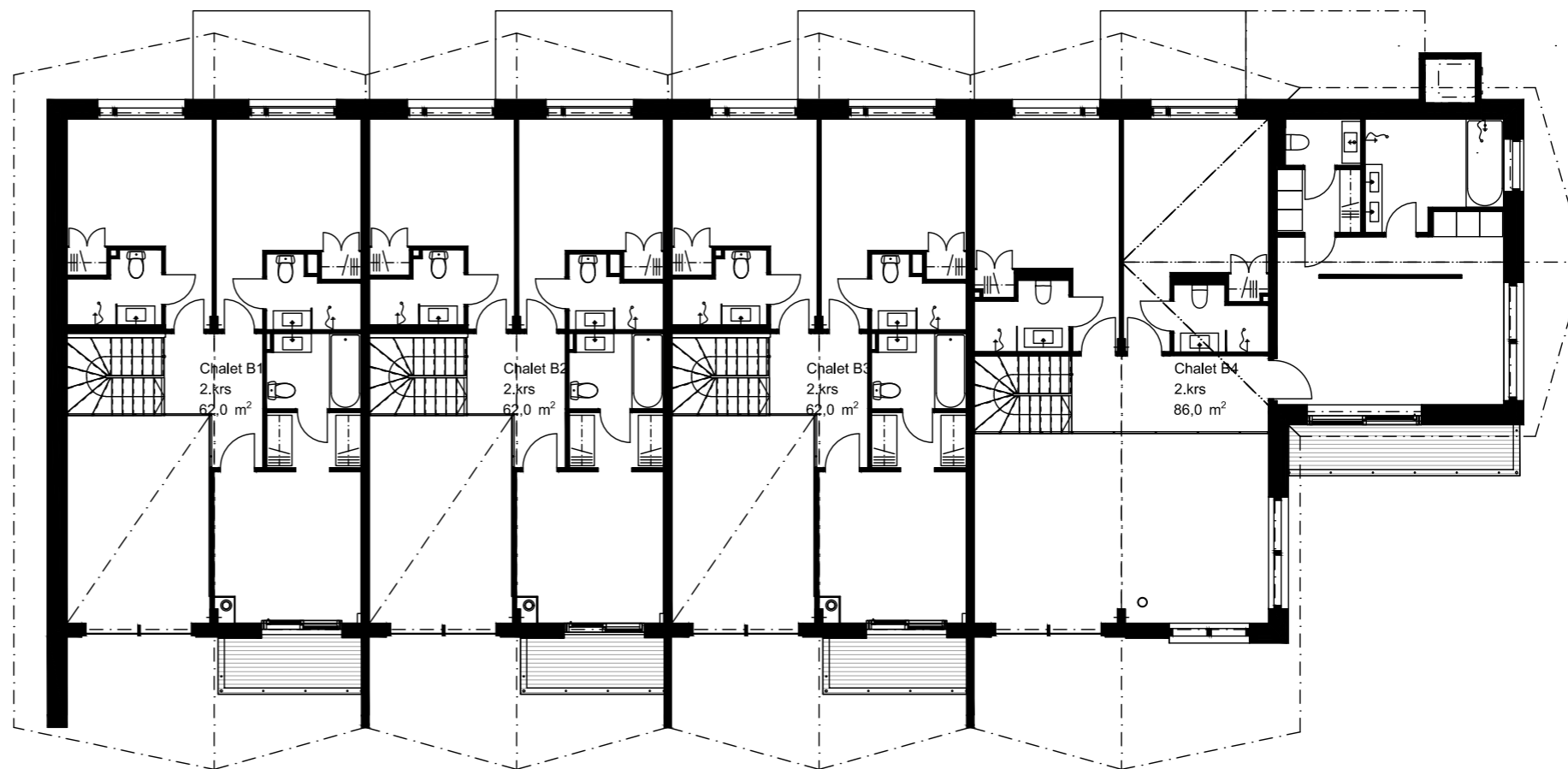
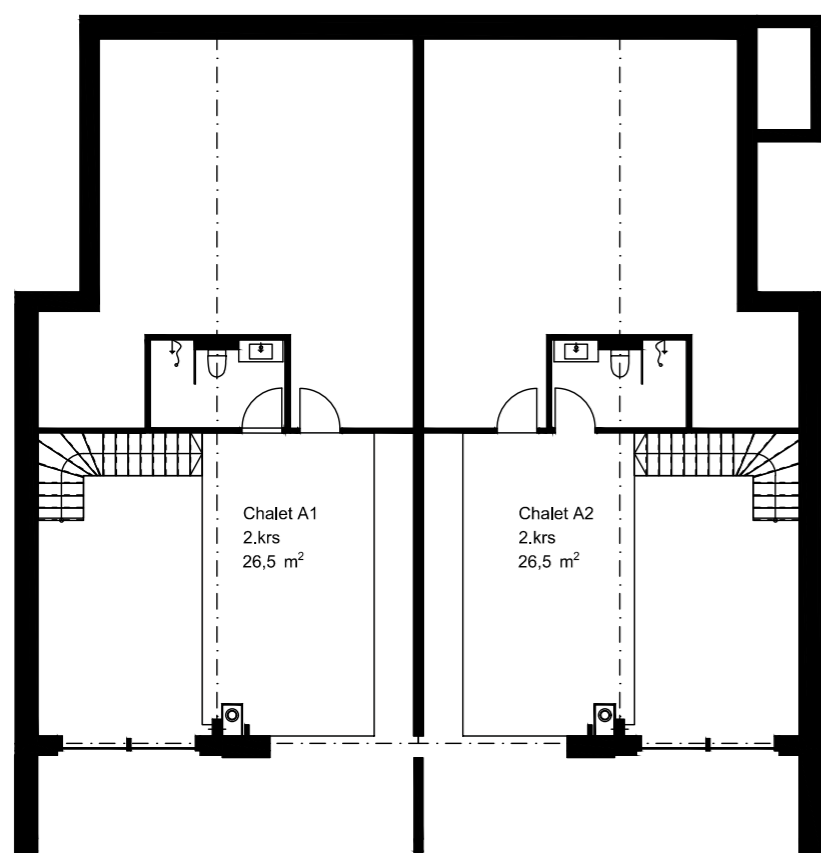












RAKENNUSTAPASELOSTUS (29.03.2022)

YLEISTÄ

Hanke sijaitsee osoitteessa Hissitie 10, 99130 Sirkka.

KKOy Levi Cranberry omistaa määräosan tontista sekä kohteelle rakennettavat rakennukset. Yhtiölle kuuluvaa tontin osaa yhtiö hallitsee hallinnanjakosopimuksen nojalla.

Rakennettava kiinteistö koostuu yhdestä 5. kerroksisesta kerrostalosta, rivitalosta ja paritalosta sekä näiden alle rakennettavasti pysäköintihallista ja liike- ja varastotiloista.

Kohteeseen tulee yhteensä 41 huoneistoa, 47 autopaikkaa on sijoitettu kellarikerroksen pysäköintihalliin.

Rakennuksien kellarikerroksessa sijaitsevat pysäköintihallin lisäksi jätehuone, ulkoiluväline- / suksi- ja monovarastot, irtaimistovarastoja, teknisiä tiloja ja yksi liiketila.

RAKENTEET

Rakennus perustetaan teräsbetonianturoiden varaan.

Perustukset tehdään teräsbetonirakenteisina. Rakennuksen välipohjat toteutetaan teräsbetonielementein ja paikallavalettuna. Kantavat pystyrakenteet ovat paikallavalettuja/ elementoituja teräsbetonisia rakenteita

Rakennusten pääjulkisivumateriaalina on maantasossa paikalla muurattu tiili, ylemmissä kerroksissa pääosin puuverhous ja parvekkeiden taustaseininä rappaus. Parvekkeet toteutetaan betonirakenteisina ulokeparvekkeina, joissa on lasikaiteet. Vesikatteena käytetään huopakatetta.

Huoneistojen sisäiset väliseinät tehdään pääsääntöisesti teräsrunkaisina kipsilevyseininä, lukuun ottamatta märkätilojen seiniä, jotka tehdään kivirakenteisina, sekä runkoa jäykistäviä seiniä, jotka tehdään teräsbetonisina. Saunojen kylpyhuoneiden vastaiset seinät tehdään lasiseininä. Kylpyhuoneiden seinät ja lattiat vesieristetään. Yleiset portaat tehdään esivalmisteisina betonielementtiportaina. Asuntojen sisäiset portaat puurakenteisina.

PARVEKKEET

Parvekkeiden lasikaiteet tehdään alumiinirunkoisina, parvekkeille ei tule erillistä lasitusta.

Osassa 1. kerroksen huoneistoista on huoneistokohtaiset terassit.

IKKUNAT JA OVET

Huoneistojen ikkunat ovat kolmilasisia MSE-ikkunoita, ulkopuite ja karmin uloin pinta ovat alumiinia U-arvo 1,0. Huoneistojen kerrostaso-ovet ovat viilupintaisia palo-ovia. Sisäänkäyntien ulko-ovet ja kerrostasokäytävien palo-ovet ovat metallirakenteisia lasiaukollisia ovia. Huoneistojen sisäovet tehdään viilupintaisia laakaovina. Osa ulko-ovista on metallirakenteisia umpiovia. Huoneistojen avattaviin ikkunoihin asennetaan sälekaihtimet.

KALUSTEET JA VARUSTEET

Huoneistojen kalusteet tehdään kalustekaavioiden mukaisesti. Kalusteet ovat tehdasvalmisteisia vakiokalusteita, rungot yleisesti valkoista melamiinipintaista kalustelevyä, ellei toisin mainita. Kaappien ovat maalattuja mdf-levyovia tai viilupintaisia laakaovia. Kalusteiden liukuovet alumiinikehyksisiä lasi-/peiliovia. Keittiön työtasot ovat laminaattia.

Keittiön työtasoon upotetut 1-osaiset pesualtaat ovat ruostumatonta terästä tai Silgranit-komposiittia. Alakaapistossa on jätteiden lajittelua varten jätevaunukaappi. Vaatenaulakossa runko on komerorakenteen mukainen, sisältäen vaatetangon ja hattuhyllyn. Pesuhuoneiden ja wc-tilojen allaskaappien ovet ja rungot on valmistettu kalvopinnoitetusta mdf:stä.

Suihkuutilat varustetaan lasisilla suihkuseinillä.

Rakennuksessa on sprinkler-sammutusjärjestelmä.

LAITTEET JA KONEET

Keittiöissä on induktioliesitaso, kalusteuuni, kalusteeseen sijoitettava mikro, astianpesukone, jää-/pakastinkaappiyhdistelmä ja liesituuletin/ liesikupu.

Pesuhuoneissa on tilavaraus pyykinpesukoneelle. Kodinhoito-huoneellisissa asunnoissa varaus on KHH:ssa. Huoneistoihin tulee kuivauskaapit.

SEINÄPINNOITTEET

Asuintilojen seinät maalataan. Pesuhuoneiden seinät laatoitetaan. Saunojen seinät paneloidaan.

LATTIAPINNOITTEET

Huoneistoissa on vinyylilankku- tai kovapuulattia, MDF-jalkalistat lattian sävyisenä. Liiketilän lattia on muovimatto. Pesuhuoneiden, wc-tilojen ja löylyhuoneiden lattiat laatoitetaan. Porrashuoneiden pääsisäänkäyntien tasossa käytetään kuivapuristelaattaa ja muissa kerroksissa muovimattoa.

KATTOPINNOITTEET

Asuntojen betonipintaiset katot ruiskutasoitetaan. Levypintaiset alakatot tasoitetaan ja maalataan. Pesuhuoneiden, wc-tilojen ja saunojen alakatot paneloidaan.

LVIS-TEKNIikka

Kiinteistö on liitetty kunnan vesi- ja viemäriverkostoon sekä alueen sähköverkkoon ja kaukolämpöverkkoon. Asunnoissa huoneistokohtainen lämmöntalteenotolla varustettu tulo-poistotilmanvaihto. LTO-kone on sijoitettu kph-tilaan (tai khh-tilaan) pesukonevarauksen yläpuolelle. LTO-kone on kytketty huoneiston sähkөөn. Asuntojen vedenmittaus on huoneistokohtainen. Asunnoissa on vesikiertoinen lattialämmitys. Pesuhuoneissa ja erillisissä wc-tiloissa on sähköinen mukavuuslattialämmitys.

Rakennukset varustetaan jäähdytysjärjestelmällä. Jäähdytys toteutetaan joko vedenjäähdyttimin tai ilmavesilämpöpumpun avulla. Jäähdytyksen jakelutapana huoneistoissa ja liiketiloissa toimii rakennuksen jäähdytysverkkoon liitetty puhallinkonvektori. Jäähdytystä ohjataan pääosin rakennusautomaation avulla.

TIETOJÄRJESTELMÄT

Yhtiön rakennuksessa on tietoliikennekaapelointi mm. kiinteää Internet-yhteyttä varten. Jokaisessa yhtiön huoneistossa on liittymismahdollisuus kiinteään Internet-verkkoon. Liittymisestä internet-verkkoon ja siitä aiheutuvista kustannuksista vastaa jokainen asukas itse.

ULKOALUEET

Pihojen kulkutiet ovat pääosin asfaltti- ja betonikivipintaisia. Sisäpihan liikennöitävä osa on asfalttipintainen. Oleskelu- ja leikkialueet varustetaan pihasuunnitelmassa esitetyin leikki- ja pihavälinein.

AUTOPAIKOITUS

Kellarikerroksen pysäköintihalliin on sijoitettu 47 kpl yhtiölle kuuluvia autopaikkoja. Osa paikoista myydään erillisinä osakkeina.

Rakennustapaselostus on tarkoitettu yleisluontoisen tiedon antamiseksi. Rakentaja varaa oikeuden suunnittelutyön edistymisen edellyttämiin täsmennyksiin ja muutoksiin, jotka eivät olennaisesti heikennä tuotteen laatua. Talotekniikan vuoksi asuntoihin saatetaan joutua lisäämään rakentamisen aikana vähäisiä alas laskettuja kattoja ja koteloiteja sekä luukkuja palopeltien tms. takia.

Materiaalit, rakenteet, mitat ja muut yksityiskohtaisemmat tiedot määritellään lopullisesti kauppakirjassa.

Ostajien on mahdollista muuttaa asuntojen pintarakenteita, erillisen muutostyöohjeen mukaisesti.



LEVIN HIIHTOKESKUS KEHITTYY ENNENNÄKEMÄTTÖMÄLLÄ TAVALLA

Oy Levi Ski Resort Ltd jatkaa innovatiivista sekä ympäristöystävällistä kehitystään.

Hiihtokeskus rakentaa eturinteille Glacier Express –tuolihissin ja panostaa eturinteen lumivarmuuteen luoden hissien viereen jäätikön.

Myös eturinteen valaistus uusitaan led-tekniikalla, joka tuottaa päivänvalon väriä luontoa säästäen. Uusien investointien kustannukset ovat noin 7 miljoonaa euroa.

lisää tietoa: www.levi.fi

LEVI SKI RESORT IS DEVELOPING IN AN UNPRECEDENTED WAY

Oy Levi Ski Resort Ltd continues its innovative and environmentally friendly development.

The ski resort will build a new Glacier Express chairlift on the Front Slopes and invests in the snow security of the Front Slopes, creating a glacier next to the lift.

The lighting of the Front Slopes is also renewed with LED technology, which produces the color of daylight while saving nature. The cost of the new investments is approximately EUR 7 million.

more info: www.levi.fi